



SECADORA DE GRANOS SCM 2-6 A GAS

Secadora de granos nueva, de flujo continuo, con torre de secado formada por NUEVO SISTEMA DE CASCADA MIXTA TOTALMENTE GALVANIZADO Y ABULONADO, con descarga autolimpiante, con sistema de combustión a Gas.

A. SECADORA DE GRANOS MODELO SCM 2-6 01 **u\$s 30.903,-**
Gastos de embalaje incluido.

CHASIS INFERIOR

Construido con chapa estampada laminada en caliente de 3,2 y 4,7 mm de espesor, asentado sobre columnas tubulares y con brazos extensibles soportes de cámaras, a dicho equipo se le realiza un proceso de limpieza, fosfatizado y protección de pintura en doble capa de fondo poliuretano y poliuretano de alta resistencia. Este equipo cuenta con estructura exterior para brindar robustez y forramiento elaborado en chapa galvanizada.

TORRE DE SECADO

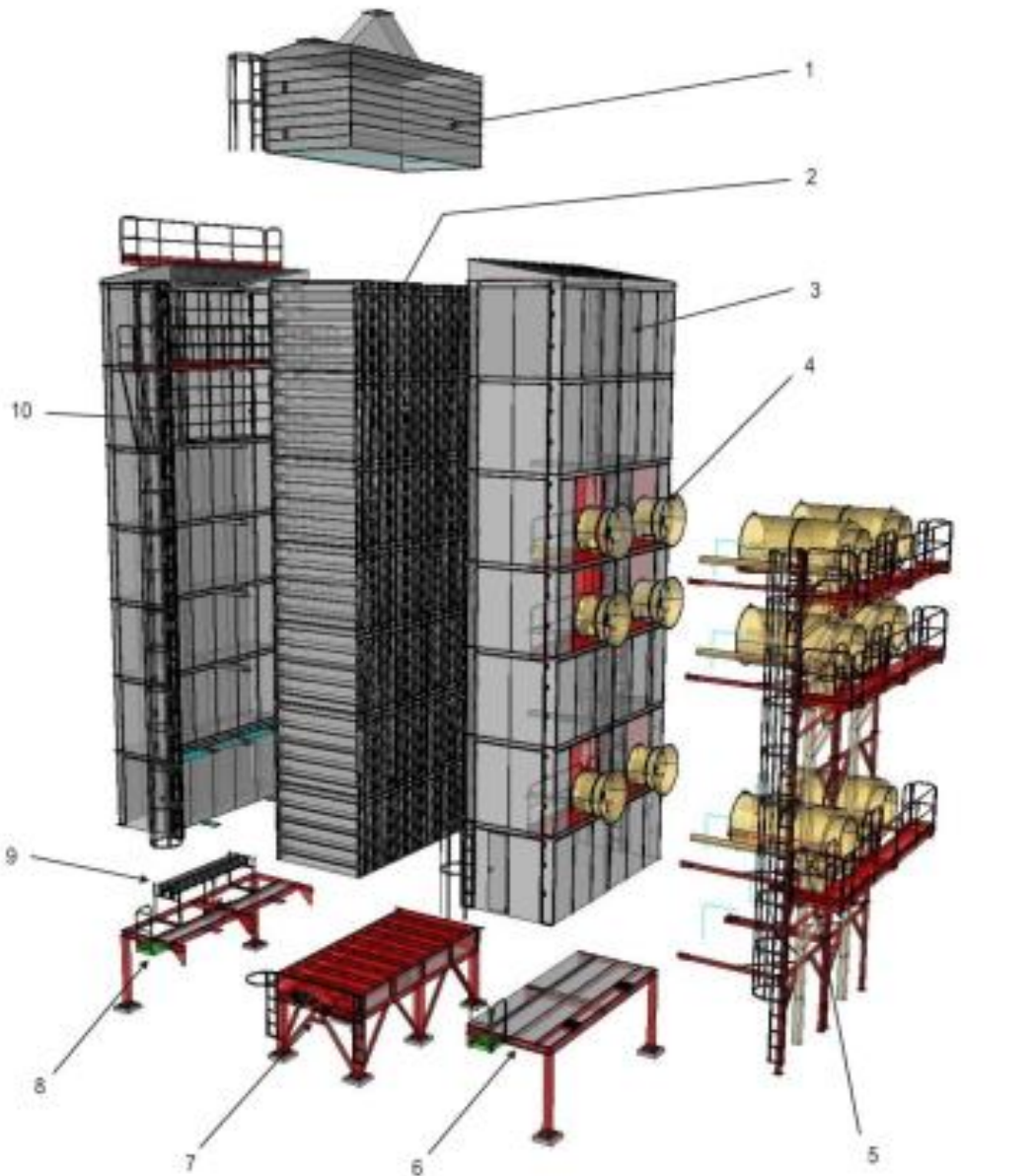
El cuerpo de secado se encuentra construido por columnas en cada uno de los módulos que presenta la máquina. Dichos módulos están elaborados **TOTALMENTE CON CHAPA GALVANIZADA** de 1,2 mm y parantes de 1,6 m de espesor, las columnas mencionadas poseen deflectores intercalados que permiten la continua rotación del cereal para un secado homogéneo. Entre cada uno de ellas se deja una distancia libre de 89 mm para el correcto pasaje del aire. Para facilitar el mantenimiento, los módulos y las columnas están totalmente montados con bulonería bicromatizada.

TOLVA DE ALIMENTACIÓN

Provisto de una tolva de alimentación de gran capacidad. El nivel operativo de grano es controlado mediante sensores que transforman dicha señal en una alarma luminosa, conjuntamente se instalan visores de máxima y mínima carga, ubicados en la tolva superior de recepción.

MANTENIMIENTO INTERNO Y EXTERNO

En el exterior y en uno de los laterales se instalará una escalera con guarda hombre tubular para acceder hasta la tolva superior. En el mismo lateral se encuentran 3 (tres) puertas de amplias dimensiones 1850 x 450 mm, para permitir el acceso a la cámara de aire servido y a la cámara de aire caliente.



REFERENCIAS: 1. Tolva de alimentación; 2. Torre de secado; 3. Cámara de aire servido; 4. Ventiladores axiales; 5. Depuradores ciclónicos de impurezas; 6. Piso cámara de aire servido; 7. Chasis inferior; 8. Soporte de cámara de aire caliente; 9. Sistema de combustión; 10. Cámara de aire caliente.

*Los gráficos son orientativos, pueden no corresponder al equipo cotizado.

VALVULA TODO CALOR

En el último módulo y próximo a las tolvas de descarga el equipo posee un sistema de válvulas de accionamiento manual lo cual permite que en pocos

minutos un solo operario pueda transformar a la torre de secado en todo calor.

TURBINAS

El flujo de aire es generado por ventiladores axiales de 1000 mm de diámetro, con hélices de poliamida y con la posibilidad de permitir variar el ángulo de las mismas en caso de futura ampliación o instalación de equipos depuradores.

Dichos ventiladores son accionados por motores con aislación clase F y acoplado directamente a dicho ventilador.

CONDICIONES DE SECADO

El rendimiento estipulado del equipo es considerado a una temperatura ambiente de 25°C, una humedad relativa del 70%, presión atmosférica normal y una temperatura de trabajo de 120°C con una variación de $\pm 10\%$ dependiendo de la variedad y tipo de grano a secar. Se considera además que el grano debe estar limpio de cuerpos extraños.

ENFRIANDO EN SECADORA

Rendimiento:	14 / 16 T/h
Base: MAIZ (densidad:	750 kg/m ³)
Humedad de entrada:	17%.
Humedad de salida:	14%.
Temperatura de trabajo:	120°C
Rendimiento:	6 / 7 T/h
Base: Maíz (densidad:	750 kg/m ³)
Humedad de entrada:	22%.
Humedad de salida:	14%.
Temperatura de trabajo:	120°C

TODO CALOR

Rendimiento:	20 / 25 T/h
Humedad:	19% a 14%

DATOS TÉCNICOS

Largo:	6.860 mm
Ancho:	2.070 mm
Alto:	8.780 mm
Peso neto del equipamiento:	5.514 Kg
Capacidad de carga:	19,2 m ³
Potencia total instalada:	10,06 kW

AMPLIACIÓN FUTURA: SCM 3-6; SCM 4-6; SCM 5-6 y SCM 6-6

CONSUMO DE COMBUSTIBLE (Temperatura media de trabajo Δt 100°C)

Gas oil o Bio diesel:	48 Litros/h
Gas Natural:	44 m ³ /h
Gas Propano:	34 Kg/h

Capacidad del quemador: 455.700 Kcal/h

VENTILADORES

Diámetro: Ø 1000 mm con ángulo variable
Cantidad: 01
Motores (cant. x potencia): 1 x 12,5 hp
Caudal de aire: 590 m³/min

SEGURIDAD

Sistema de tejidos para prevenir y minimizar riesgos de incendio.

B. DEPURADORES CICLONICOS DE IMPUREZAS 01 u\$s 3.710,-
Gastos de embalaje incluido.

El mismo está construido en chapa laminada en caliente de 2 mm de espesor, en su interior cuenta con alabes directrices de paso variable y posee un ciclón decantador de partículas a la salida del mismo, elaborado en PVC rotomoldeado. Los alabes producen un flujo torsional del aire que sale del ventilador impulsando las partículas por efecto centrífugo a las paredes del depurador, obligándolas a ser expulsadas tangencialmente hacia el ciclón decantador. Para el soporte y atención de los equipos se proveerá una estructura fabricada en chapa galvanizada especialmente diseñada con escaleras con cubre hombre, pasarelas con material desplegado y barandas de seguridad en cada uno de los niveles.

C. SISTEMA DE COMBUSTION A DIESEL 01 u\$s 2.890,-

Gastos de embalaje incluido.

Por la instalación del sistema de combustión a diésel o gas oil con quemadores marca CEDAR. (El precio se considera la diferencia de precio entre el cotizado y el opcional)

E. FLETE Y SEGURO DESDE FÁBRICA HASTA EL 01 u\$s 5.970,-
PUERTO DE BARRANQUILLA

EXCLUSIONES

Todos los elementos, servicios y/o accesorios no contemplados en el presente presupuesto, de ser requerido por el cliente, serán cotizados en forma adicional. Se descuenta por lo tanto su exclusión.

CONDICIONES COMERCIALES

Precio básico: - Los valores mencionados anteriormente son en USD (Dólares americanos) y puesto sobre camión en fábrica de Arequito – Santa Fe – Argentina.

Plazo de entrega: - 15 / 20 días desde la recepción anticipo.

Forma de pago: - 50% anticipado y 50% contra aviso de embarque.

Embalaje: - El mismo se realiza cuidadosamente por personal calificado en cajones especiales de madera certificada, en la sección cargas de nuestra empresa.

No se incluye:

- _ La obra civil y puntos de arriostamiento, acerca de la cual se proveerá un plano indicando dimensiones aproximadas, cotas con detalles de apoyos y esfuerzos a soportar por la fundación, la misma deberá ser recalculada por personal designado por el cliente, deslindando de esta manera cualquier responsabilidad de nuestra empresa al respecto.
- _ Gastos de grúa por descarga, posicionamiento y armado en planta.
- _ Gastos de nacionalización y/o aduanas y/o portuarios.
- _ Alimentación de gas al quemador, llave esférica de corte general, válvula reductora de presión, caño de venteo y presentación de los planos para aprobación de obra de gas ante los ente reguladores.
- _ Montaje mecánico, eléctrico ni dirección de montaje.
- _ Sistema de alimentación y extracción de cereal.
- _ Flete desde fábrica hasta destino.

Observaciones:

- _ No incluye trámites, permisos o habilitación ante ninguna entidad.
- _ El grano caliente descargado de la secadora con 16% de humedad debería resultar en una humedad final de 14% luego del enfriado en silo (Dryeration)

Validez de la oferta: - 30 días.

www.cedar.com.ar